



# ふるさと南風共和国

なんぷう

さくらひめ (松野町)



# 松野町農林公社

## 「さくらひめ」栽培の取り組み

※表紙の花

松野町農林公社では、愛媛県独自品種のデルフィニウム「さくらひめ」を育成しています。

松野町農林公社は、花苗、野菜苗の育成、梅の加工やトマト栽培、アグリレスキュー（農作業の受託や鳥獣害対策）などの事業に取り組んでいます。この、「さくらひめ」栽培は、地元農家の新規作物導入に向けた試験的な取り組みとして行っています。

さくらひめとは、愛媛県農林水産研究所が育成した花で、青色系が一般的なデルフィニウムを、ピンク色の花が咲くよう品種改良したもので、平成27年2月に品種登録されました。さくらひめの花言葉は「可憐な少女」「君に微笑む(愛顔)」「希望」です。

この花はビニールハウス内で栽培されており、豊かな森林に囲まれた松野町ならではの取り組みとして、ハウスの加温に薪ボイラーを導入しています。燃料に薪を使用することで、松野町の地場産業である林業で生じた間伐材などを有効活用でき、経費面や環境面でメリットが生まれます。（現在は灯油ボイラーも導入し、薪ストーブとハイブリッド運用を行っています。）

松野町役場で事業を担当する、農林振興課 小西課長に話を伺ったところ、今年の育成は良好で、昨年

るハウス  
はまだ草丈も低  
つほみをつけて  
月には、表紙の  
薪ボイラーと燃  
状況の把握や温



## 松野町農林公社の事業

その他、公社が取り組んでいる事業を紹介します



### 【花・野菜苗の栽培】

花や野菜の苗を育成しています。  
ハウス内に広がる彩り鮮やかな風景に心が和みます。なお、花苗は公社で直売を行っています。

### 【梅の加工】

松野町で採れた南高梅を集荷、あら塩漬けの後、天日干しを行った一次加工品を出荷しています。松野町の梅は完熟で収穫されるため、実が熟して自然に落下したものを収穫します。加工場は、梅の爽やかな香りで満たされていました。



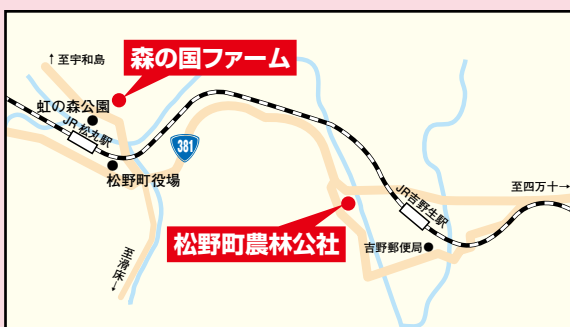
### 【森の国ファーム】

森の国ファームは、トマトのもぎ取り体験やブルーベリー狩り、収穫した野菜を使ったピザ作り体験、今話題のハーバリウム作り等、様々な体験ができる施設です。

※森の国ファームの場所は、道の駅虹の森公園の向かいとなります。



人気のハーバリウム



### 【株式会社松野町農林公社】

#### 〈本 社〉

北宇和郡松野町吉野165  
TEL. 0895-42-0344  
(平日 8:00~17:00)

#### 〈森の国ファーム〉

北宇和郡松野町延野々1500  
TEL.0895-20-5380  
定休日：水曜日



### 【写真説明】

- ① さくらひめを栽培している
- ②・③ 最初に取材した1月い状態でしたが、早いものはいました。2度目の取材の2ように満開!
- ④・⑤ ハウス内を加温する料の薪。慣れないうちは燃焼度管理の苦労があったとの事。

よりもすっかりした太い茎に育っていて、花数も多いとのこと。今後の展望としては、さくらひめの生産体制を整え、知名度をアップし、地域はもとより、松山市場や県外での販路開拓を目標に取り組んでいきたいとのことでした。

松野町で栽培しているさくらひめの開花は2月5月頃となり、松野町「道の駅虹の森公園」へも出荷され、そこで購入することができます。

# 「きほく<sup>ゆあ</sup>優愛<sup>さと</sup>の里」が完成しました

鬼北町大字近永の養護老人ホーム広見広楽荘、児童養護施設 近永愛児園、乳児院 近永乳児院の3施設の老朽化に伴い、3施設を合築した複合福祉施設「きほく優愛の里」がこの度完成いたしました。

工事は「(仮称) 鬼北複合福祉施設改築事業施設改築工事」として平成29年9月に着手し、平成31年1月末に全ての工事を完了しました。

養護老人ホーム部門は、これまでの二人部屋から全ての居室が個室となり、個人のプライバシーが確保されています。また、児童養護、乳児院部門では、家庭的な養育環境を実現するため、それぞれ3つと2つのユニットに分かれ、小規模グループケアを行える造りとなりました。これからも一人一人の子どもを丁寧にきめ細かく育み、自立に向けた支援をしていきます。

共有部分には、演芸披露やスポーツなどを楽しめる多目的ホールや地域交流スペースがあります。地域交流スペースでは地元の方々をお招きし3世代交流を積極的に行っていきたいと思っています。

工事に際しまして、周辺の皆様には大変ご迷惑をおかけしましたことをお詫びするとともに、皆様のご支援とご協力のお陰で新施設の運営にいたしましたことを深く感謝しております。これからも地域とともに歩む施設を目指して参りますので、どうぞよろしくお願ひ申し上げます。



施設全体

## 新施設概要

施設名	きほく <sup>ゆあ</sup> 優愛 <sup>さと</sup> の里 (養護老人ホーム・児童養護施設・乳児院)
住所等	〒798-1341 北宇和郡鬼北町大字近永455番地10 TEL 0895-49-5115 FAX 0895-49-5118
構造等	鉄筋コンクリート造・木造 建築面積 2,743.26㎡ 延床面積 3,953.88㎡
部門	養護老人ホーム 個室 定員50名 (平成30年11月供用開始) 児童養護 3ユニット・個室 定員20名 (平成30年11月供用開始) 乳児院 2ユニット 定員12名 (平成31年1月供用開始)



2月9日 落成式



多目的ホール



養護老人ホーム 居室



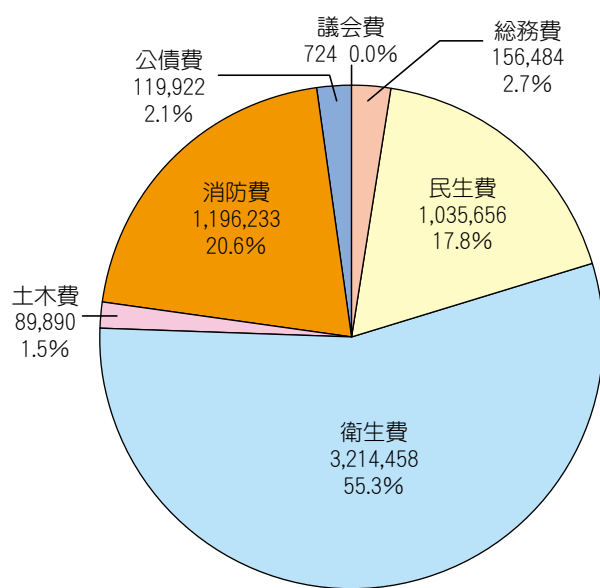
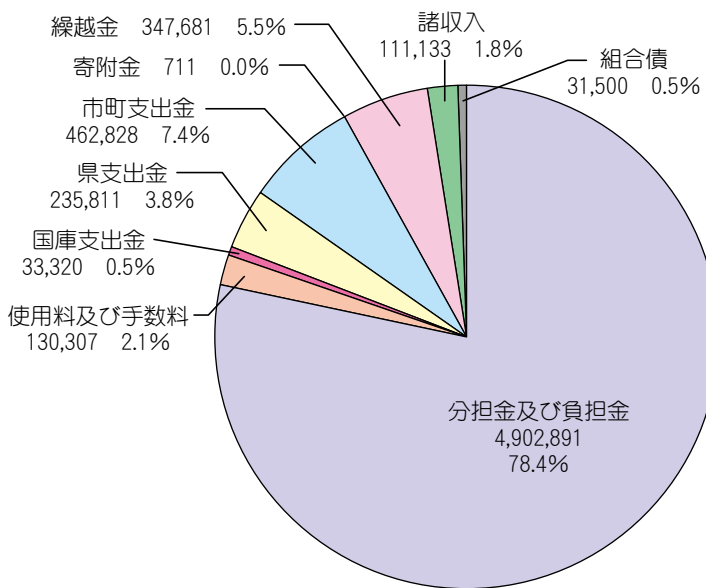
児童養護施設 居室



乳児院 ユニット

# ◆宇和島地区広域事務組合の平成29年度決算状況をお知らせいたします。

◆一般会計      ▽歳入 6,256,182千円      ▽歳出 5,813,367千円      (単位：千円)



主な財源である関係市町からの分担金及び負担金は49億289.1千円(前年度比△16.1%)で、全体としては62億5,618.2千円(前年度比△36.3%)となっています。

福祉施設の運営費などの民生費が10億3,565.6千円(前年度比△52.8%)、清掃施設の運営費などの衛生費が32億1,445.8千円(前年度比△45.5%)、消防費が11億9,623.3千円(前年度比8.7%)で、全体としては58億1,336.7千円(前年度比△38.6%)となっています。

【用語解説 (歳出)】

議会費	……	組合議会に関する経費です。
総務費	……	一般管理の経費や圏域の地域づくりに関する経費です。
民生費	……	ケアハウス、養護老人ホーム、児童福祉施設、救護施設に関する経費です。
衛生費	……	斎場、清掃施設(ごみ処理施設・し尿処理施設)に関する経費です。
土木費	……	鬼北総合公園の管理運営に関する経費です。
消防費	……	消防本部及び消防署に関する経費です。
公債費	……	借入金を返済する経費です。

◆特別会計

(単位：千円)

	歳入	歳出	差引	会計の説明
介護保険事業特別会計	3,149,233	2,897,293	251,940	特別養護老人ホームやデイサービス施設などの介護保険事業に関する会計です。

◆平成29年度に行った主な事業

(単位：千円)

一般会計		
(仮称)鬼北複合福祉施設建設事業	135,458	広見広楽荘、近永愛児園及び近永乳児院の複合施設改築事業です。平成28～30年度までの3カ年事業で、平成31年1月末完了しました。
熱回収施設等建設事業	2,441,099	新ごみ処理施設の建設事業です。5カ年事業で、平成29年9月末に完成し、同年10月より本稼働しております。
旧施設解体撤去事業	42,464	旧吉田愛生寮及び旧津島荘の解体撤去工事を行いました。
消防本部における消防ポンプ車両及び資機材等購入事業	114,836	老朽化した高規格救急自動車、災害対応特殊水槽付消防ポンプ自動車、小型動力ポンプ付積載車及び輸送車等の消防車両を新規購入しました。
介護保険事業特別会計		
施設用車両及び備品購入事業	8,925	施設における利用者送迎用車両及び事務用車両並びに利用者用低床ベッドなどの備品の購入を行いました。

◆平成29年度 環境センターにおける資源リサイクル収入をお知らせいたします。(単位：千円)

資源物売却収入	21,271	アルミやスチールなどの資源物を契約業者へ売却する事で得た収入です。
売電収入	74,781	ごみを燃やした際の発電により回収した電力を電力会社へ売却する事で得た収入です。
ペットボトル合理化拠出金等	5,558	ペットボトルをリサイクル協会へ引き渡した際に、引き渡した資源の品質に応じ、また実際にリサイクルにかかった費用が見込みよりも少なかった場合に分配される拠出金です。

## 事業報告

## ● 平成30年度宇和島圏域観光及び物産PR事業 ●

宇和島圏域の観光及び物産PRを目的に、東京都千代田区有楽町の東京交通会館1階にて、特産品販売事業を実施しました。

この事業は、宇和島圏域4ヶ所の道の駅「道の駅みなとオアシスうわじまきさいや広場（宇和島市）」、「道の駅虹の森公園まつの（松野町）」、「森の三角ほうし（鬼北町）」、「道の駅みしょうMIC（愛南町）」の協力のもと、宇和島のみかん、松野町の梅製品、鬼北町の野菜、愛南町の愛南ゴールドジュースなど、各市町を代表する特産品を販売しました。また、観光パンフレットを配布し、宇和島圏域の観光PRを行いました。当日はあいにくの雨模様となりましたが、多くの方にご来場いただきました。

また、同日は同会館8階にて、共催事業の「極南予移住フェア」も開催され、宇和島圏に移住を検討されている方に多数ご来場いただきました。



## 鬼北総合公園が鬼北町へ移管されます

鬼北総合公園は、旧三間町・松野町・旧日吉村・旧広見町における住民の健康増進と相互の交流を図る基幹公園整備事業として、広域事務組合の共同処理事務として施設整備と運営を行って参りました。

同施設の近年の地域毎の利用実績を見ますと、鬼北町にお住まいの方の利用が半数以上となり、当初の4ヶ町村が目指した事業目的については達成され、鬼北地域の基幹公園として定着した様子となりました。

このことにより、現在の広域公園としての機能及び圏域住民の利用環境は維持しつつ、より一層、地域に根差した公園施設としての機能を高めていくことを目的に、平成31年4月1日に、宇和島地区広域事務組合から鬼北町へ施設を移管する運びとなりました。これまで同公園の運営に際し、格別の御理解、御協力を賜りましたこと、心よりお礼申し上げます。

なお、鬼北町への移管後におきましても、利用料金は従前のとおりとなりますので、引き続き同公園の積極的なご利用についてお願い申し上げます。

# 圏域のイベント紹介 2019年3月～2019年6月

## 3 月

兵頭一夫展－痕跡は虚実のはざまに－ (～5/6)  
四万十街道お雛祭り (～4/8(予定))

1(金) 文殊さま  
2(土) 予土線感謝祭  
3(日) 稲荷まつり(41番札所龍光寺)  
3(日)～(予定) 「石垣の里」だんだん雛祭り (～1か月間)  
9(土) 難病のつどい講演会&コンサート ※詳しくはINFORMATIONをご覧ください。  
16・17(土・日) トレッキング・ザ・空海あいなん  
17(日) 北灘げんき村まつり  
21(木・祝) 佐田玲子 with 岩崎宏美 チャリティーコンサート  
23(土)～4/7 南楽園外堀桜まつり  
23(土)～4/3 四万十街道ひな祭り  
24(日) 武左衛門マラソン大会  
30(土) 坊ちゃん劇場復興特別公演  
31(日) 第10回虹色さくらまつり  
中旬～4月中旬(予定) 目黒ふるさと館ひな人形展  
中旬 しいたけ祭り

〈畦地梅太郎記念美術館〉  
〈松野町 芝不器男記念館〉  
〈宇和島市 妙光寺〉  
〈道の駅森の三角ぼうし他〉  
〈宇和島市 稲荷神社〉  
〈愛南町西海外泊地区(空き地の一角)〉  
〈道の駅みなとオアシスうわじま きさいや広場〉  
〈松尾峠へんろ道・柏坂へんろ道〉  
〈宇和島市 北灘小学校〉  
〈南予文化会館〉  
〈南楽園〉  
〈鬼北町下鍵山〉  
〈鬼北町下鍵山〉  
〈南予文化会館〉  
〈環太平洋大学短期大学部さくらキャンパス前駐車場(予定)〉  
〈松野町 目黒ふるさと館〉  
〈道の駅日吉夢産地〉



トレッキング・ザ・空海あいなん  
(宇和島・愛南) 3月



四万十街道ひな祭り  
(鬼北) 3月

## 4 月

兵頭一夫展－痕跡は虚実のはざまに－ (～5/6)  
四万十街道お雛祭り (～4/8(予定))  
南楽園外堀桜まつり (～4/7)  
四万十街道ひな祭り (～4/3)  
目黒ふるさと館ひな人形展 (～4月中旬(予定))

1(月)～5/6 山本牧場芝桜まつり2019  
3(水)～(予定) 「石垣の里」イルミネーション(～1か月間)  
6(土)～4/21 南楽園つつじまつり  
7(日) 定期闘牛大会 春場所  
14(日) 第30回まつの桃源郷マラソン大会  
19(金) お大日さま(42番札所仏木寺)  
28(日) 第24回宇和島市長杯ヨットレースうわじまパールカップ2019  
29(月・祝) 全日本大学選抜相撲宇和島大会  
29(月・祝) 日吉グリーンフェスティバル  
上旬 成川溪谷桜まつり  
中旬(日) ふる里だんだん祭り  
下旬 節安ふれあいの森GW期間営業  
未定(日) 春のつしま商工まつり(予定)  
未定 滑床溪谷山開き

〈畦地梅太郎記念美術館〉  
〈松野町 芝不器男記念館〉  
〈南楽園〉  
〈鬼北町下鍵山〉  
〈松野町 目黒ふるさと館〉  
〈宇和島市 山本牧場〉  
〈愛南町西海外泊地区〉  
〈南楽園〉  
〈市営闘牛場〉  
〈受付:森の国ドーム 開会式:スポーツ交流センター コース:町内一円〉  
〈宇和島市 仏木寺〉  
〈宇和島港〉  
〈市営闘牛場〉  
〈道の駅日吉夢産地〉  
〈成川溪谷〉  
〈宇和島市遊子水荷浦〉  
〈鬼北町 節安ふれあいの森〉  
〈津島プレーランド〉  
〈足摺宇和海国立公園滑床溪谷〉



まつの桃源郷マラソン大会  
(松野) 4月

## 5 月

兵頭一夫展－痕跡は虚実のはざまに－ (～5/6)  
山本牧場芝桜まつり2019 (～5/6)

4・5(土・日) 伊達なつわじまお城まつり  
4(土)(予定) 一本松少年剣道大会  
5(日)(予定) 愛南ファミリー釣り大会  
12(日) ぎゅぎゅつと愛南!夏の陣～海と山を喰らう～  
17・18(金・土) 西瀬戸グラウンドゴルフ交流大会  
18(土)～6/9 南楽園花菖蒲まつり  
25(土)～6/2 南楽園竹灯籠アートの夕べ  
下旬 蛍の畦道ライトアップ  
下旬 さつき祭り  
未定 春の滑床溪谷自然観察登山  
未定 森の国オープンガーデンすみれの丘

〈畦地梅太郎記念美術館〉  
〈宇和島市 山本牧場〉  
〈宇和島城周辺〉  
〈一本松交流促進センター〉  
〈西海地域〉  
〈愛南漁協御荘支所〉  
〈南レク城辺球場〉  
〈南楽園〉  
〈南楽園〉  
〈松野町目黒地区〉  
〈道の駅日吉夢産地〉  
〈足摺宇和海国立公園滑床溪谷〉  
〈ガーデンすみれの丘(松野町富岡)〉



さつき祭り  
(鬼北) 5月



トライアスロン大会  
(愛南) 6月

## 6 月

南楽園花菖蒲まつり (～6/9)  
南楽園竹灯籠アートの夕べ (～6/2)

1・2(土・日) 宇和島Hawaiianフェスティバル2019-笑顔のために-  
8(土) 愛南町いやしの郷トライアスロン大会  
15(土)～ 第27回南楽園全国風りんまつり  
上旬～9月上旬(予定) 薬師谷溪谷 そつめん流し  
下旬～8/31 安森洞そつめん流しオープン  
未定 松野四万十バイクレース2019

〈南楽園〉  
〈南楽園〉  
〈道の駅みなとオアシスうわじま きさいや広場〉  
〈西海地域〉  
〈南楽園〉  
〈宇和島市 薬師谷岩戸橋広場〉  
〈鬼北町小松〉  
〈愛媛県滑床溪谷～高知県黒尊溪谷〉



松野四万十バイクレース  
(松野) 6月

※各イベントの日程、開催場所は変更になる場合がございます。  
おでかけの前に各イベントのポスター、チラシ等で確認いただくか、開催市町等の団体へお問い合わせ下さい。

# INFORMATION

## 難病のつどい ～講演会&コンサート～

**日時** 平成31年3月9日(土)  
13:00～15:00 (12:30開場)

**会場** 道の駅 みなとオアシスうわじま  
きさいや広場 市民ギャラリー

**入場料** 無料・事前申込み不要

**主催** 市立宇和島病院

**共催** 宇和島保健所 **後援** 宇和島医師会

**問い合わせ先** 市立宇和島病院 地域連携室 Tel.電話0895-25-1111 内線22022

### 「難病制度について」

宇和島保健所 難病・母子保健係 千羽明日実

### 「当事者からのメッセージ」

**案内役** 市立宇和島病院 副院長兼診療部長 林 正俊

- ① パーキンソン病の患者の声
- ② CIDP (慢性炎症性脱髄性多発神経炎) 家族の思い
- ③ 筋無力症 友の会から

クラシックコンサート  
アンサンブルさくら (主宰 柏原 大蔵)

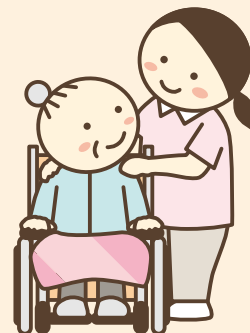
## 臨時職員・パート職員採用情報

宇和島地区広域事務組合では、4月1日採用の臨時職員及びパート職員を募集しております。  
求人状況の詳細につきましては、下記連絡先までお問い合わせください。

**【連絡先】** 宇和島地区広域事務組合 管理課人事係 (TEL 0895-22-8664)

### 【臨時職員】

職 種	介 護 職 員	
募集人数	5名程度	
資格等	不問	
勤務施設	当組合が運営する特別養護老人ホーム、養護老人ホーム、救護施設の内 いずれかの施設	
賃金日額	介護福祉士資格：7,100円 無 資 格：6,700円	
諸 手 当	通勤手当 (通勤距離が7km以上の場合)・時間外勤務手当・夜間勤務手当・ 宿直手当 (救護施設の介護職員) 賞与 年2回 (6月/12月)	



### 【パート職員】

職 種	介 護 職 員			
資格等	不問			
勤務施設	特別養護老人ホーム 光来園 (宇和島市) 特別養護老人ホーム 柏寿園 (愛南町)		特別養護老人ホーム 古城園 (松野町) 特別養護老人ホーム 湯乃香荘 (宇和島市)	
勤務時間	光来園 1日4時間 月21日勤務	湯乃香荘 1日6時間 月21日勤務	古城園・柏寿園 1日4時間	月15日勤務
賃金時間額	870円			
諸 手 当	時間外勤務手当 賞与 年2回 (6月/12月)			

※ その他の求人についてはハローワークの求人情報で確認できます。

●なお各応募等宛先は

(本誌に関するご意見や、ご感想をお寄せ下さい。お待ちしております。)

## 宇和島地区広域事務組合管理課・総務係

〒798-8601 宇和島市曙町1番地 TEL(0895)22-8664 FAX(0895)24-3943

ホームページURL <http://www.nanpu.or.jp/> E-mailアドレス [nanpu@city.uwajima.lg.jp](mailto:nanpu@city.uwajima.lg.jp)



携帯版サイト  
<http://www.nanpu.or.jp/mb>