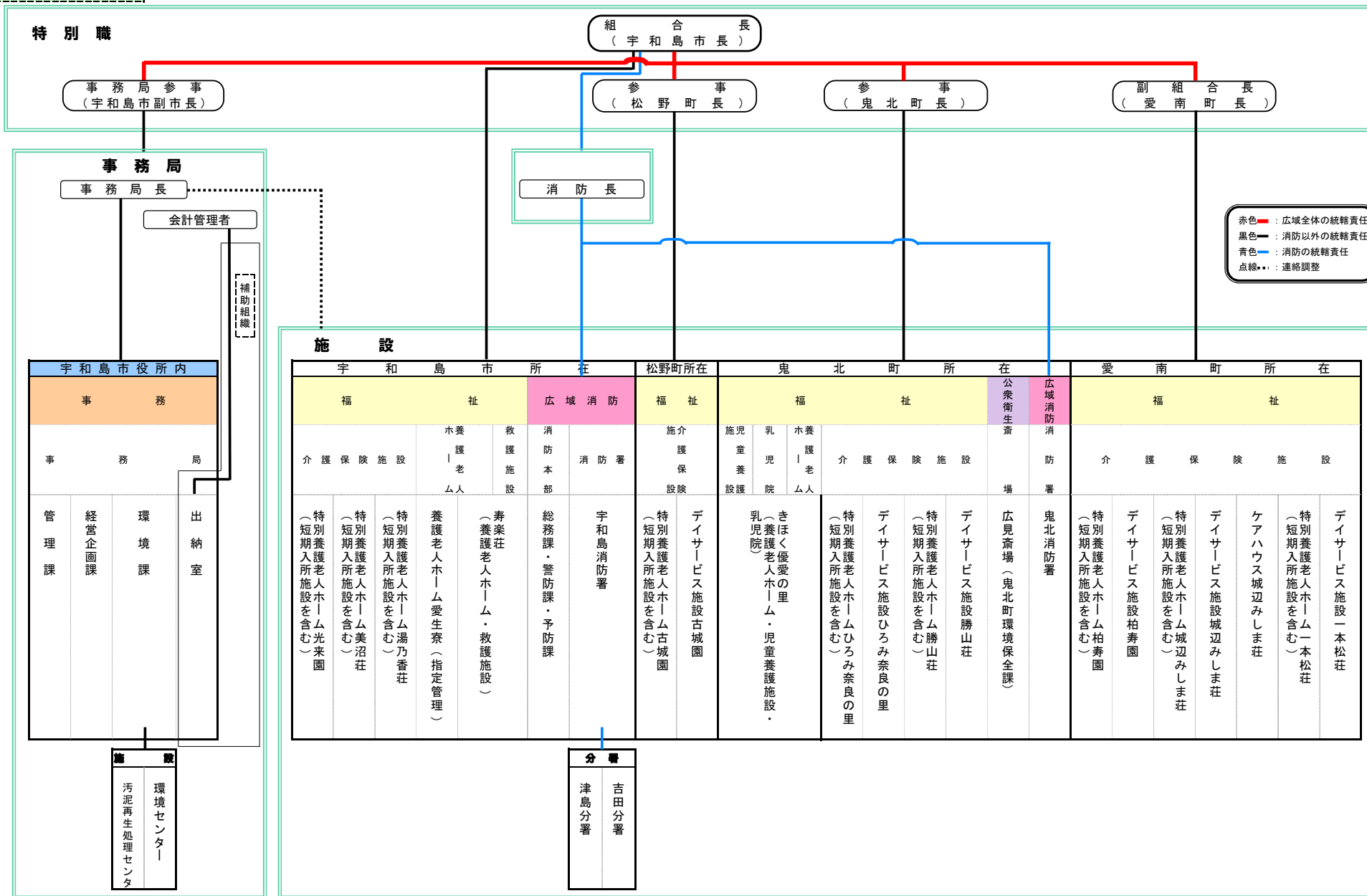


宇和島地区広域事務組合機構図

令和8年度(4.1~)

執行機関



赤色：広域全体の統轄責任
 黒色：消防以外の統轄責任
 青色：消防の統轄責任
 点線：連絡調整

宇和島市所在				松野町所在		鬼北町所在				愛南町所在											
福祉			広域消防		福祉			公衆衛生	広域消防	福祉											
介護保険施設	木養護老人ホーム	救護施設	消防本部	消防署	施設介護保険施設	施設児童養護院	乳児院	木養護老人ホーム	介護保険施設	公衆衛生斎場	消防署	介護保険施設									
(特別養護老人ホーム光来園 (短期入所施設を含む))	(特別養護老人ホーム美沼荘 (短期入所施設を含む))	(特別養護老人ホーム湯乃香荘 (短期入所施設を含む))	養護老人ホーム愛生寮(指定管理)	寿楽荘 (養護老人ホーム・救護施設)	総務課・警防課・予防課	宇和島消防署	(特別養護老人ホーム古城園 (短期入所施設を含む))	デイサービス施設古城園	きほく優愛の里 (養護老人ホーム・児童養護施設・乳児院)	(特別養護老人ホームひろみ奈良の里 (短期入所施設を含む))	デイサービス施設ひろみ奈良の里	(特別養護老人ホーム勝山荘 (短期入所施設を含む))	デイサービス施設勝山荘	広見斎場(鬼北町環境保全課)	鬼北消防署	(特別養護老人ホーム柏寿園 (短期入所施設を含む))	デイサービス施設柏寿園	デイサービス施設城辺みしま荘	(特別養護老人ホーム城辺みしま荘 (短期入所施設を含む))	ケアハウス城辺みしま荘	デイサービス施設一本松荘 (特別養護老人ホーム一本松荘 (短期入所施設を含む))

議決機関	組合議会	広域事務組合議会議員(16名)
附属機関	運営審議会	構成市町長(4名)※運営方針決定機関
監査機関	監査委員	組合議員(2名)・識見者(1名)